



تدريبات رفع الكفاءة
منتصف الفصل الدراسي الثاني
2024-2023
قسم العلوم
الوحدة الخامسة: الصخور



مبادرة معاً نحو القمة

أسم الطالبة: _____

الصف الثالث: _____

ضع علامة (×) على رمز الإجابة الصحيحة:

أي أجزاء بنية الأرض الظاهرة تعيش عليها الكائنات الحية؟		1.1
	A	اللب
	B	الوشاح
	C	الصخر
	D	القشرة الأرضية

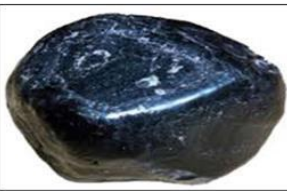
أي مكونات الأرض هو <u>الأشد حرارة</u> ؟		1.2
	A	اللب
	B	الوشاح
	C	الصخر
	D	القشرة الأرضية


ما المرحلة الأولى من تكون <u>الصخور النارية</u> ؟		1.3
A	تبرد الحمم البركانية	
B	يبدأ البركان بالثوران	
C	تخرج الحمم البركانية	
D	تتحول الى صخور نارية	

1.4	كيف تكونت الصخور الرسوبية؟
	A من اصداف الكائنات البحرية
	B طين ورمل وحصى
	C بقايا الكائنات الميتة
	D جميع ما سبق

1.5	ما الخاصية التي تجعل الصخر الطباشيري مناسب للاستخدام في الكتابة؟
	A قاس
	B ثقيل
	C خشن
	D طري

1.6	ما الخاصية التي تميز الصخر في الصورة المجاورة؟
	A طري
	B نسيج ناعم
	C مسامية عالية
	D حبيبات كبيرة واضحة



<p>1.7 مما تكونت <u>الصخور الجيرية</u> ؟</p>	1.7
	A الحشرات
	B الحمم البركانية
	C بقايا اصداف الكائنات البحرية
	D الهياكل العظمية للحيوانات البرية

<p>1.8 أي من الصخور الآتية <u>صخر ناري</u>؟</p>	1.8
	A صخر رملي
	B صخر طيني
	C صخر الصوان
	D صخر الجرانيت

<p>1.9 أي من الصخور الآتية <u>صخر رسوبي</u>؟</p>	1.9
	A صخر جيرى
	B صخر البازلت
	C صخر الكوارتز
	D صخر الجرانيت

<p>1.10 أي المواد التالية توجد داخل الصخور <u>وتؤثر فى لونها</u>؟</p>	1.10
	A الماء
	B الهواء
	C الجليد
	D المعادن

أي الصخور التالية يحتوي على حبيبات واضحة؟	1.11
	A
	B
	C
	D

أي من التالي من خصائص صخر الصوان؟	1.12
	A باهت
	B خشن
	C قاسي
	D طري

1.13	أي الصخور الآتية أكثر قساوة؟
A	صخر جيري
B	صخر رملي
C	صخر الصوان
D	صخر الطباشيري

1.14	أي الصخور الآتية الأدنى قساوة؟
A	صخر طيني
B	صخر رملي
C	صخر البازلت
D	صخر الجرانيت

1.15	أي الصخور التالية لا يتأثر عند فركه بورق الزجاج؟
A	صخر طيني
B	صخر جيري
C	صخر الرملي
D	صخر الصوان (لأنه قاس)

1.16	أي الصخور التالية يتأثر بجميع المخادش؟
A	صخر رملي
B	صخر طيني (طري جداً)
C	صخر الصوان
D	صخر البازلت

1.17	ماذا تسمى العملية البطيئة لتفكك الصخور بفعل الرياح والمطر والجليد وتغيرات درجات الحرارة؟
A	الحمم البركانية
B	عملية التعرية
C	عملية التجوية
D	عملية تكوين الصخور

1.18	ما العملية التي تسببت في تغيير شكل بنية الصخور في الصورة التالية؟
A	الجفاف
B	التجوية
C	التجمد
D	الانصهار



1.19	أي الصخور الآتية غير مسامي؟
A	صخر طيني
B	صخر رملي
C	صخر جير
D	صخر البازلت (لأنه لا يمتص الماء)

ما الخاصية التي تميز الصخر المبين في الصورة؟

1.20



A قاس

B ناعم

C لامع

D له مسامية عالية (به فجوات ويمتص الماء)

أي الصخور الآتية استخدمه الإنسان منذ القدم لصناعة الفؤوس وأدوات الحرب؟

1.21

A البازلت

B الصوان (لأنه قاس وله حواف حادة)

C الرملي

D الطباشيري

ما المفردة التي تصف مسامية الصخر؟

1.22

A مرنة

B طرية

C عازلة للماء

D ماصة للماء

كتلة الصخر قبل وضعه بالماء وكتلة الصخر بعد وضعه بالماء؟ أي رمز يمثل الصخر المسامي.

1.23

الصخر	قبل	بعد
A	20	20
B	40	50
C	70	70
D	25	25

A الصخر

B الصخر (تغيرت كتلة الصخر لأنه امتص الماء)

C الصخر

D الصخر

1.24	أي التالي يساعدنا على اختبار قساوة الصخور؟
A	لونها
B	شكلها
C	حجمها
D	آثار الخدوش

1.25	أي من الآتي يوجد في الصخور ويؤثر في لونها؟
A	الماء
B	الهواء
C	المعادن
D	الأوكسجين

1.26	كيف يغير الجليد من الصخور؟
A	يقلل الشقوق في الصخر
B	لا تتأثر بنية الصخر بالجليد
C	يؤدي الى تماسك بنية الصخر
D	يسبب الماء شقوقاً في الصخر عندما يتجمد (يتمدد الماء ويزداد حجمه يتجمد)

1.27	ما المكان الذي نستخرج منه الصخور لاستخدامها في البناء؟
A	الكهف
B	البركان
C	المحيط
D	المحجر

1.28	ما المكان الذي تستخدم فيه الصخور للحماية؟
A	الطرق
B	اساسيات المباني
C	المناطق الساحلية
D	السيراميك المزخرف

1- أذكر اثنان من خصائص صخر الصوان؟

أ- قاس وحاد – مظهره زجاجي

ب- متعدد الألوان – نسيجه ناعم

2- أذكر اثنان من العوامل التي تسبب في تغير بنية الصخور؟

أ- عوامل التجوية (تحدث بالرياح)

ب- درجة الحرارة – الجليد

3- ما الذي تشير إليه زيادة كتله الصخر بعد وضعه في الماء؟

الإجابة تشير الى أن الصخر يمتص الماء (مسامي)

4- كيف تؤثر الرياح على الصخور الرسوبية؟

تؤدي الى تفتت الصخر وتفككه وتغير مظهره .

5- ماذا نسمي الصخور التي لا تمتص الماء ولا تسمح بنفاذ الماء من خلالها؟

الإجابة الصخور غير المسامية

6- ما الصخور الأكثر شيوعاً في دولة قطر؟

الإجابة: الصخور الجيرية. (صخور رسوبية)

7- ماذا تسمى عملية تفكك الصخور وتفتتها بفعل الرياح والأمطار ودرجات الحرارة والجليد مما

يغير في شكلها وحجمها؟

الإجابة: التجوية

8- ما الذي يؤثر في لون الصخور؟

الإجابة: المعادن

أ. لاحظ جدول البيانات الاتي لاستقصاء تم فيه اختبار مجموعة متنوعة من الصخور بطرق مختلفة ثم أجب على الأسئلة التالية:

أولاً: اختبار قساوة الصخور بالخدش

نوع الصخر / أداة الخدش	الخدش بالأظافر	الخدش بقطعة معننية	الخدش بالمسمار
صخر جيري	X	✓	✓
صخر طباشيري	✓	✓	✓
صخر الصوان	X	X	X

أ. أي الصخور تعتبر الأقل قساوة؟ **الإجابة: صخر طباشيري**

ب. على ماذا يدل عدم وجود أي خدوش بصخر الصوان؟ **الإجابة: انه قاس**

ج. أي الصخور يصنع منه أدوات الحرب قديماً واشعال النار؟ **الإجابة: صخر الصوان**

د. ما خاصية الصخر الطباشيري التي تجعله مناسب للكتابة؟ **الإجابة: طري جداً.**
و. رتب الصخور ترتيباً تنازلياً بحسب قساوتها؟ << <<

الأكثر الصوان- ثم الجيري -ثم الطباشيري

يتم ترتيب الصخور ترتيباً تنازلياً من الأكثر قساوة الى الأقل قساوة

ثانياً: اختبار مسامية الصخور

نوع الصخر / كتلة الصخر	كتلة الصخر في بداية الاستقصاء (g)	كتلة الصخر في نهاية الاستقصاء (g)
صخر الجرانيت	73	73
صخر رملي	72	85
صخر جيرى	77	92
صخر طباشيري	75	98

أ. ما الصخور التي زادت كتلتها في نهاية الاستقصاء؟

الإجابة: الصخر الرملي – الجيري – الطباشيري.

ب. ما نوع الصخور التي ازدادت كتلتها في نهاية الاستقصاء؟

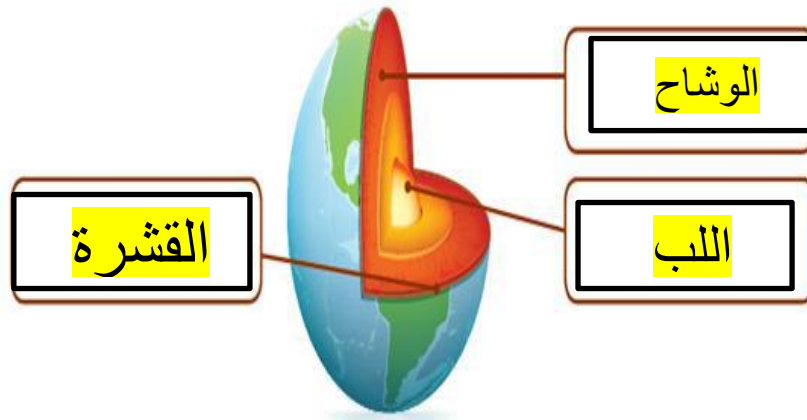
الإجابة: الصخور الرسوبية (ملحوظة لأنها امتصت الماء) بسبب وجود فجوات تؤدي إلى تغلغل الماء داخلها.

ج. على ماذا يدل عدم ازدياد كتلة صخر الجرانيت في نهاية الاستقصاء؟

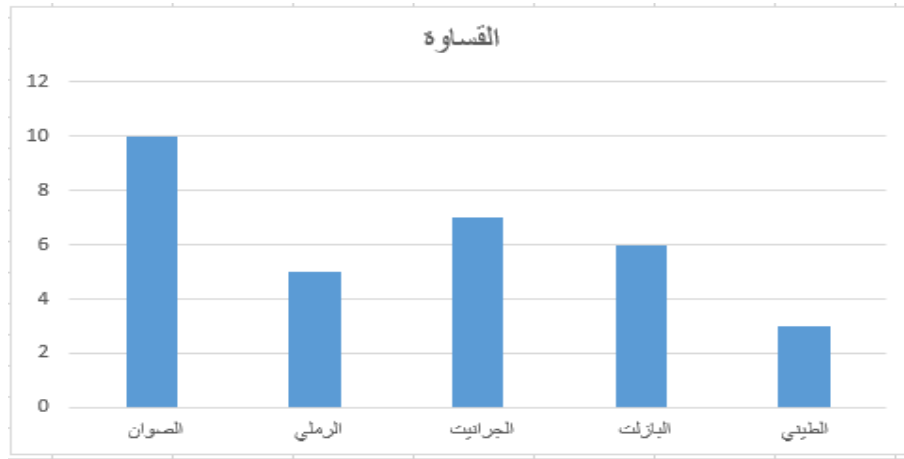
الإجابة: يدل على أنه غير مسامي ولا يمتص الماء وغير منفذ للماء

ثالثاً: انظر إلى نموذج بنية الكرة الأرضية واكتب أسماء الطبقات في مكانها الصحيح:

(اللب – الوشاح – القشرة الأرضية)



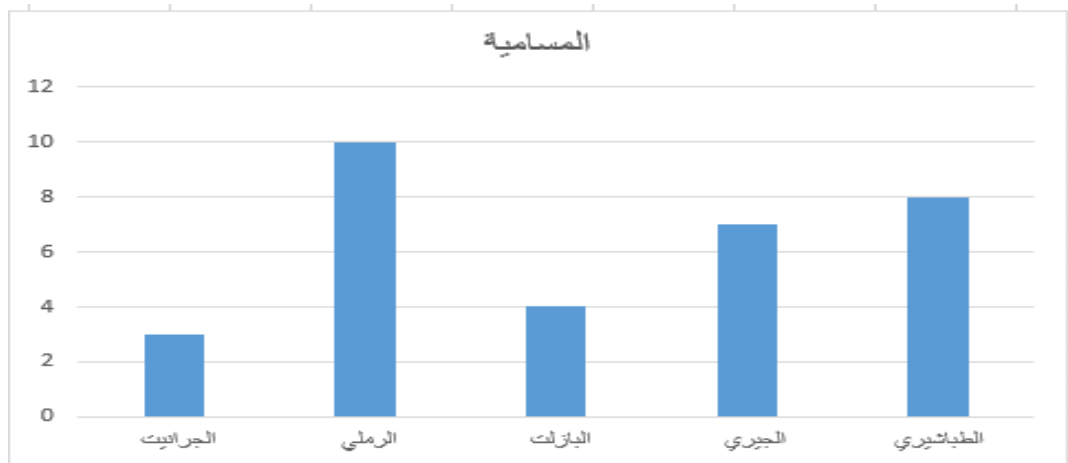
سادساً : اختبار قساوة الصخور (رسم بياني)



- أ. أي الصخور أدنى قساوة؟ **الإجابة: الطيني**
ب. ما الفرق بين قساوة الصوان والرملي؟ **الإجابة: $10-5=5$** (ما الفرق طرح)

ج. رتب الصخور تصاعدياً من الأقل الى الأعلى قساوة؟ **(طيني - رملي - بازلت - جرانيت - صوان)**

سابعاً : مسامية الصخور (رسم بياني)



أ. أي الصخور أعلى مسامية؟ **الإجابة: الرملي**

ب. ما الفرق بين مسامية الصخر الرملي والطباشيري؟ **الإجابة: $10-8=2$**

ج. رتب الصخور تنازلياً من الأكبر الى الأقل مسامية؟ **الإجابة (الرملي - الطباشيري - الجيري - البازلت - الجرانيت)**

ثامناً: صنف الصخور الاتية (جرانيت -صوان -كوارتز -رملي -بازلت -جيري -طيني) الي صخور نارية وصخور رسوبية

صُخُورٌ رُسُوبِيَّةٌ	صُخُورٌ نَارِيَّةٌ
الرملِي	الجرانيت
الطباشيري	الكوارتز
الصوان	البازلت

تاسعاً: لاحظ الصخور ثم اختر الكلمة المناسبة من المفردات وضعها في المكان المناسب

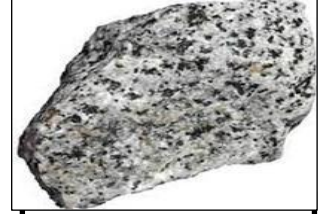
رملِي - -طباشيري -الجرانيت - الكوارتز -الصوان -طيني



الطيني



الصوان



الجرانيت



الطباشيري



الكوارتز



الرملِي

عليك عزيزتي الطالبة دراسة تحقق مما تعلمت في نهاية الدروس بعد الانتهاء من الملزمة وذلك للتأكد من الاطلاع على المعلومات ككل